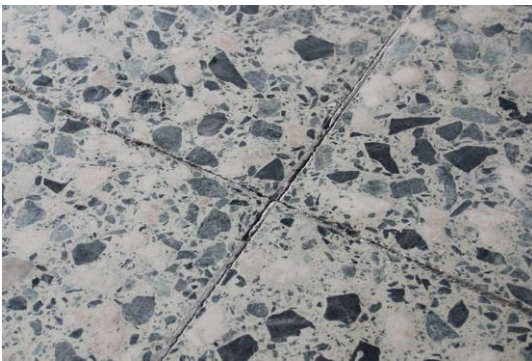


## DimaMat® SPZ 1

### DimaMat® SPZ 1 goes BIG Objektbericht Drogeriemarkt in Rosdorf bei Göttingen



Keine Dehnungsfugen, daher zahlreiche große Risse im Untergrund

We go BIG! Unsere revolutionäre, selbstklebende Entkopplungsmatte kam nun zum Ersten Mal auf einer größeren Fläche zum Einsatz: Die Firma Grünewald aus Scheden hat einen Auftrag zur Neuverfliesung eines großen Objekts angenommen. Es handelt sich dabei um einen leerstehenden Aldi-Markt mit einer Fläche von über 500 qm, auf der dank fehlender Dehnungsfugen in der Vergangenheit zahlreiche größere Risse entstanden waren. Zum Teil waren die Fliesen deshalb sogar schon in der Vergangenheit ausgetauscht worden.

Nach der Erstellung von Dehnungsfugen im vorhandenen Belag und deren Verfüllung mit Silikon, sowie der Reinigung des Belags wurde die Fläche mit einer Universalgrundierung grundiert und nach dem Trocknen mit der Belegung mit DimaMat® SPZ 1 auf der gesamten Fläche begonnen.

Die Kollegen entwickelten dabei auch die ideale Verlegetechnik:

1. *Zum Anlegen in einer Ecke oder an einer Wand wird die Silikonfolie auf ca. 20 cm entfernt und DimaMat® SPZ 1 mit der selbstklebenden Seite ohne Berücksichtigung des Randdämmstreifens direkt in die Ecke geklebt, sodass das Abrollen parallel zur Wand ohne Abstand möglich ist.*
2. *Einmal am Untergrund fixiert, wird je nach Fläche ca. 1 m von der Rolle abgerollt, dieses mit dem Fuß oder Knie fixiert.*
3. *Auf dem fixierten Abschnitt wird die Silikonfolie unter der Matte abgezogen.*
4. *So wird weiter verfahren, bis die gesamte Breite des Raumes fertig gestellt ist. Am Ende wird die Matte abgeschnitten und die nächste Bahn bündig angesetzt.*



Abrollen, mit dem Fuß fixieren, abziehen und andrücken – so geht's am Besten!

*Es ist empfehlenswert, die Matte mit einem Reibebrett anzudrücken, die endgültige Fixierung erfolgt beim Aufbringen des Fliesenbelags.*

Bei der Verlegung entstandene Fugen wurden einfach mit einem Stück DimaMat® SPZ 1 überklebt und das Stück gut fixiert – Dank der geringen Stärke der Matte entsteht so nur eine minimale Aufbauhöhe in den Überlappungsbereichen, die bei der Verfliesung keine Schwierigkeiten macht.



**BAUSYSTEME**

Mit Sicherheit innovativ.

## DimaMat® SPZ 1



DimaMat® SPZ 1 auf Verkehrswegen – sofort befahrbar!

Neben der Überbrückung der zahlreichen großen Risse, rückte besonders ein Vorteil dem Objekt in den Fokus: Die Matte ist sofort nach der Verlegung begeh- und befahrbar, sodass sie auch auf den Verkehrswegen verlegt – und die Fläche direkt danach mit dem beladenen Hubwagen befahren wurde!

An einer anderen Ecke wurde sofort mit der Verfliesung mit 30 x 30 cm im Dünnbett begonnen, da für DimaMat® SPZ 1 keine Trockenzeit erforderlich ist.

Selbst Anwender, wissen wir, dass neue Produkte aus Baustellen erst mal kritisch betrachtet werden. Doch nicht nur die Entkopplungswerte mit revolutionärer Rissüberbrückung sprachen hier für den Einsatz der DimaMat® SPZ 1, auch im Praxistest konnte sie überzeugen, sowohl in der Verlegung als auch bei der anschließenden Verfliesung.



Fliesen verlegen auf perfektem haftendem Untergrund

Keine zusätzliche Aufbauhöhe – ein neuralgischer Punkt bei Arbeiten im Bestand und bei Renovierungen – noch nicht mal bei Überlappungen! Es konnte einfach auf perfekt haftendem Untergrund gefliest werden.

Ein herzliches Dankeschön an die Kollegen der Firma Grünewald, die uns die Möglichkeit gab, über ihre Baustelle diesen Objektbericht zu verfassen.

**STBS Bausysteme GmbH & Co.KG**

Darmstädter Str. 9  
64404 Bickenbach

**Telefon** +49 6257 99887-0

**Telefax** +49 6257 99887-29

**E-Mail** [info@stbs-bausysteme.de](mailto:info@stbs-bausysteme.de)



**BAUSYSTEME**  
Mit Sicherheit innovativ.