



BAUSYSTEME
Mit Sicherheit innovativ.

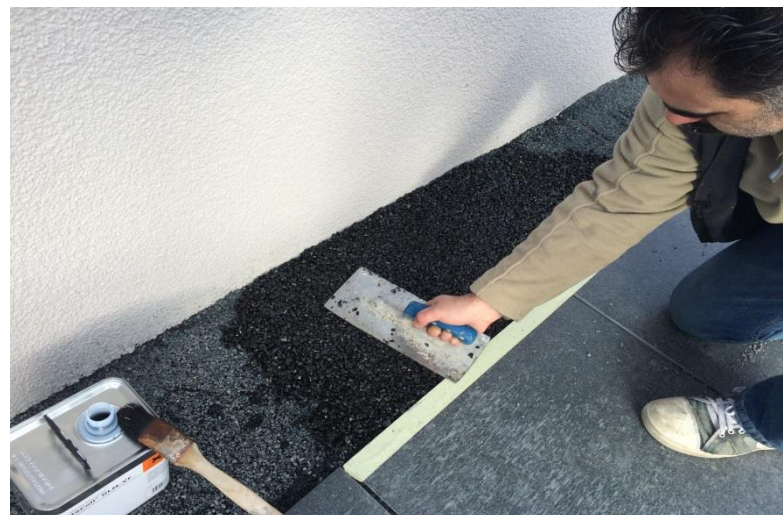


Wohnanlage

Gelsenkirchen, Germany



BAUSYSTEME
Mit Sicherheit innovativ.



OBJEKT DATEN

Loggia + Dachterrasse: 475 m²

EINGESETZTE PRODUKTE

Glättmittel und Verflüssiger: STBS[®] MortaColl[®] GLM-VF / 15 Liter

Bindemittel: STBS[®] MortaColl[®] PLH 300 / 96 kg

Flächen-Drainagematte: STBS[®] HydraDrain[®] MDM 21-HB / 475 m²

Drainroste: STBS[®] LinaWirl[®] MDA 35 / 4 Stück